



ZOMANBIO

本产品仅供科研使用. 请勿用于医药、临床治疗、食品及化妆品等用途。

200bp DNA Ladder

Cat.NO.: ZM205

| 目录编号 | 产品名称 | 包装单位 |
|----------|------------------|---------------|
| □ZM205-1 | 200bp DNA Ladder | 50次(250μl) |
| □ZM205-2 | 200bp DNA Ladder | 250次(5×250μl) |

4°C贮存六个月(-20°C贮存至少两年)

LOT#4BB10Y

产品简介:

本产品是由11 条线性双链DNA组成, 适用于琼脂糖凝胶电泳中DNA条带的分析。本产品为即用型产品, 已含有1×loading buffer, 可根据实验需要, 直接取2-5μl 电泳, 使用方便, 图像清晰。本产品中11 条带为200, 400, 600, 800, 1000, 1200, 1400, 1600, 1800, 2000, 3000bp, 其中1000bp 为加亮带, 约为100ng/5μl, 其余条带浓度约为50ng/5μl。

使用方法:

- 取2-5μl 本产品加入到琼脂糖凝胶的加样孔中 (每1mm×1mm 加样孔加1μl, 如果加样孔宽于5mm, 可以适当增加上样量) 进行电泳。

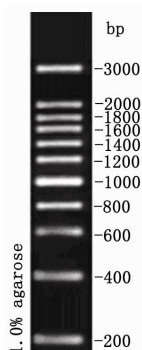
- 建议电泳条件: 凝胶浓度为1-2%, 凝胶长度5-7cm, 电泳电压4-10v/cm, 电泳时间30-50分钟。

- 通过EB 染色后紫外灯下观察条带。

注: 如果使用Goldview 等染料进行染色, 由于灵敏度比EB 低, 请酌情增加Marker的上样量。

注意事项:

- 琼脂糖的质量对DNA 的电泳有很大影响, 电泳时请尽量使用质量优等的琼脂糖。
- 请使用新鲜配制的电泳缓冲液和新鲜配制的琼脂糖凝胶进行电泳, 以保证Marker 良好的分离效果。
- 该Marker 适用于DNA 片段大小的确定和对DNA 含量的粗略定量, 不适用于DNA 片段含量的精确定量。



5μl 上样, 1.0%琼脂糖凝胶电泳示意图