



300bp DNA Ladder

Cat.NO.: ZM207

目录编号	产品名称	包装单位
<input type="checkbox"/> ZM207-1	300bp DNA Ladder	50次(250 μ l)
<input type="checkbox"/> ZM207-2	300bp DNA Ladder	250次(5 \times 250 μ l)

4 $^{\circ}$ C贮存六个月(-20 $^{\circ}$ C贮存至少两年)

LOT#5BC01Y

产品简介:

本产品是由9条线性双链DNA组成, 适用于琼脂糖凝胶电泳中DNA条带的分析。本产品为即用型产品, 已含有1 \times loading buffer, 可根据实验需要, 直接取2-5 μ l电泳, 使用方便, 电泳图像清晰。本产品中9条带为300, 600, 900, 1200, 1500, 1800, 2500, 3000, 5000bp, 其中1500bp为加亮带, 约100ng/5 μ l, 其余条带浓度约为50ng/5 μ l。

使用方法:

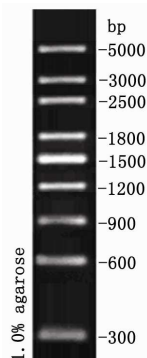
- 取2-5 μ l 本产品加入到琼脂糖凝胶的加样孔中(每1mm \times 1mm加样孔加1 μ l, 如果加样孔宽于5mm, 可以适当增加上样量)进行电泳。
- 建议电泳条件: 凝胶浓度为1%, 凝胶长度5-7cm, 电泳电压4-10v/cm, 电泳时间30-35分钟。

- 通过EB染色后紫外灯下观察条带。

注: 如果使用Goldview等染料进行染色, 由于灵敏度比EB低, 请酌情增加Marker的上样量。

注意事项:

- 琼脂糖的质量对DNA的电泳有很大影响, 电泳时请尽量使用质量优等的琼脂糖。
- 请使用新鲜配制的电泳缓冲液和新鲜配制的琼脂糖凝胶进行电泳, 以保证Marker良好的分离效果。
- 该Marker适用于DNA片段大小的确定和对DNA含量的粗略定量, 不适用于DNA片段含量的精确定量。



5 μ l 上样, 1.0%琼脂糖凝胶电泳示意图