



# 500bp DNA Ladder

Cat.NO.: ZM208

目录编号	产品名称	包装单位
<input type="checkbox"/> ZM208-1	500bp DNA Ladder	50次(250 $\mu$ l)
<input type="checkbox"/> ZM208-2	500bp DNA Ladder	250次(5 $\times$ 250 $\mu$ l)

4 $^{\circ}$ C贮存六个月(-20 $^{\circ}$ C贮存至少两年)

LOT#5BC04Y

## 产品简介:

本产品是由8条线性双链DNA条带组成,适用于琼脂糖凝胶电泳中DNA条带的分析。产品中已含有1 $\times$ loading buffer,可根据实验需要,直接取2-5 $\mu$ l电泳,使用方便,电泳图像清晰。8条带的大小分别为500,1000,1500,2000,2500,3000,3500,5000bp。其中2000bp为加亮带,约100ng/5 $\mu$ l,其余条带浓度大约50ng/5 $\mu$ l。

## 使用方法:

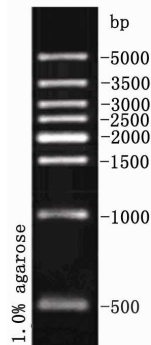
- 取2-5 $\mu$ l本产品加入到琼脂糖凝胶的加样孔中(每1mm $\times$ 1mm加样孔加1 $\mu$ l,如果加样孔宽于5mm,可以适当增加上样量)进行电泳。
- 建议电泳条件:凝胶浓度为1%,凝胶长度5-7cm,电泳电压4-10v/cm,电泳时间30-35分钟。

- 通过EB染色后紫外灯下观察条带。

注:如果使用Goldview等染料进行染色,由于灵敏度比EB低,请酌情增加Marker的上样量。

## 注意事项:

- 琼脂糖的质量对DNA的电泳有很大影响,电泳时请尽量使用质量优等的琼脂糖。
- 请使用新鲜配制的电泳缓冲液和新鲜配制的琼脂糖凝胶进行电泳,以保证Marker良好的分离效果。
- 该Marker适用于DNA片段大小的确定和对DNA含量的粗略定量,不适用于DNA片段含量的精确定量。



5 $\mu$ l上样,1.0%琼脂糖凝胶电泳示意图