



ZOMANBIO

本产品仅供科研使用. 请勿用于医药、 临床治疗、 食品及化妆品等用途。

版本号: 2018-07-17

DNA Marker I

(100,200,300,400,500,600,700)

Cat.NO.: ZM101

目录编号	产品名称	包装单位
<input type="checkbox"/> ZM101-1	DNA Marker I	50 次 (250 μ l)
<input type="checkbox"/> ZM101-2	DNA Marker I	250 次 (5 \times 250 μ l)

4 $^{\circ}$ C 贮存六个月 (-20 $^{\circ}$ C 贮存至少两年)

产品简介:

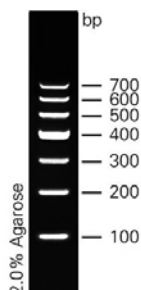
本产品是由 7 条线性双链 DNA 条带组成, 适用于琼脂糖凝胶电泳中 DNA 条带的分析。产品中已含有 1 \times loading buffer, 可根据实验需要, 直接取 2-5 μ l 电泳, 使用方便, 电泳图像清晰。7 条带的大小分别为 100, 200, 300, 400, 500, 600, 700bp。其中 400bp 条带约为 100ng/5 μ l, 显示加亮带, 其余条带浓度约为 50ng/5 μ l。

使用方法:

- 取 2-5 μ l 本产品加入到琼脂糖凝胶的加样孔中 (每 1mm \times 1mm 加样孔加 1 μ l, 如果加样孔宽于 5mm, 可以适当增加上样量) 进行电泳。
- 建议电泳条件: 凝胶浓度为 2.0-2.5%, 凝胶长度 5-7cm 电泳电压 4-10v/cm, 电泳时间 20-25min。
- 通过 EB 染色后紫外灯下观察条带。

注意事项:

- 琼脂糖的质量对 DNA 的电泳有很大影响, 电泳时请尽量使用质量优等的琼脂糖。
- 请使用新鲜配制的电泳缓冲液和新鲜配制的琼脂糖凝胶进行电泳, 以保证 Marker 良好的分离效果。
- 该 Marker 适用于 DNA 片段大小的确定和对 DNA 含量的粗略定量, 不适用于 DNA 片段含量的精确定量。



2% 琼脂糖凝胶电泳示意图

上样量: 5 μ l
凝胶长度: 7cm
电泳电压: 8v/cm
缓冲液: 1 \times TAE
电泳时间: 20min
梳子尺寸: 1mm \times 5mm